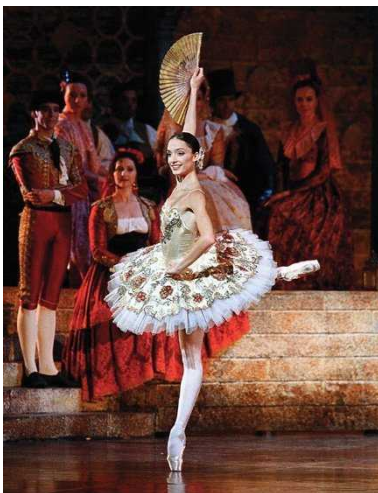


<http://www.ec-fontaine-nanterre.ac-versailles.fr/spip.php?article196>



# Écoute n°18 : Danse de la fée dragée - Casse noisette - Tchaïkovski - 1892

- Les classes au quotidien - J'écoute, tu écoutes... - Musiques d'ici et d'ailleurs, d'hier et de maintenant... -



Date de mise en ligne : mercredi 13 octobre 2010

---

Copyright © La Fontaine - Tous droits réservés

---

Casse-Noisette (en russe : Щелкунчик; prononcer Chtchelkountchik) est un ballet-féerie en deux actes, trois tableaux et 15 scènes, présenté pour la première fois le 18 décembre 1892 au Théâtre Mariinsky de Saint-Petersbourg, sous la direction de Riccardo Drigo et chorégraphié par Lev Ivanov.

Le livret d'Ivan Vsevoljski et Marius Petipa s'inspire de la version d'Alexandre Dumas d'un conte d'Ernst Theodor Amadeus Hoffmann : Nußknacker und Mausekönig (Casse-noisette et le roi des souris, en français).

[Le texte "Histoire d'un casse-noisette" de Alexandre Dumas 1844](#)

La musique, confiée à Piotr Ilitch Tchaïkovski et composée de février 1891 à mars 1892, est certainement une des musiques de ballet les plus populaires aujourd'hui et une des oeuvres de Tchaïkovski les plus appréciées.

**Pour écouter le morceau** Cliquez sur le lecteur

## Présentation de la scène :

Clara et Casse-Noisette sont au pays des délices ; à la fin du ballet, au sein du pas de deux entre la Fée Dragée et son partenaire, celle-ci danse seule pour ses visiteurs.

## Analyse de la scène :

- ▶ Il faut repérer le Célesta. C'est un instrument à percussion muni d'un clavier. Il ressemble à un piano mais les cordes des lamelles métalliques.

## Repères - Du ressenti à l'analyse

**de 0' à 0'36" :**

- ▶ L'atmosphère féerique est donnée par le célesta (utilisé pour la première fois en concert).
- ▶ Après une petite introduction de 4 mesures avec des pizzicati de cordes, le célesta joue deux fois le thème. Il dialogue avec des instruments à vent : clarinettes, bassons, cors.

**de 0'36" à 1'09" :**

- ▶ On note un court développement du thème avec des gammes montantes impulsées par des coups d'archets aux cordes. Ces mouvements mélodiques sont d'abord espacés puis enchaînés.
- ▶ Ils sont suivis d'arpèges de célesta évoquant des cascades.

**de 1'09" à 1'40" :**

Le 1er thème est repris avec la même orchestration et les mêmes nuances qu'au début. Un silence (point d'orgue) annonce la dernière partie.

**de 1'41" à 2'04" :**

- ▶ Cette partie contraste totalement avec ce qui précède : tempo très rapide (presto).
- ▶ Un dialogue s'installe entre le célesta et la clarinette. Les cordes jouent à contretemps et ponctuent l'ensemble.
- ▶ Un accord final de tout l'orchestre conclut cette partie.

## Vidéo de cette scène :

## Partition du début de la scène :

Flute toplayalong.com  
**Dance of the Sugar Plum Fairy**  
from *The Nutcracker* P. Tchaïkovsky

Andante ma non troppo (♩ = 56)

Sheet music from toplayalong.com © Copyright 2008